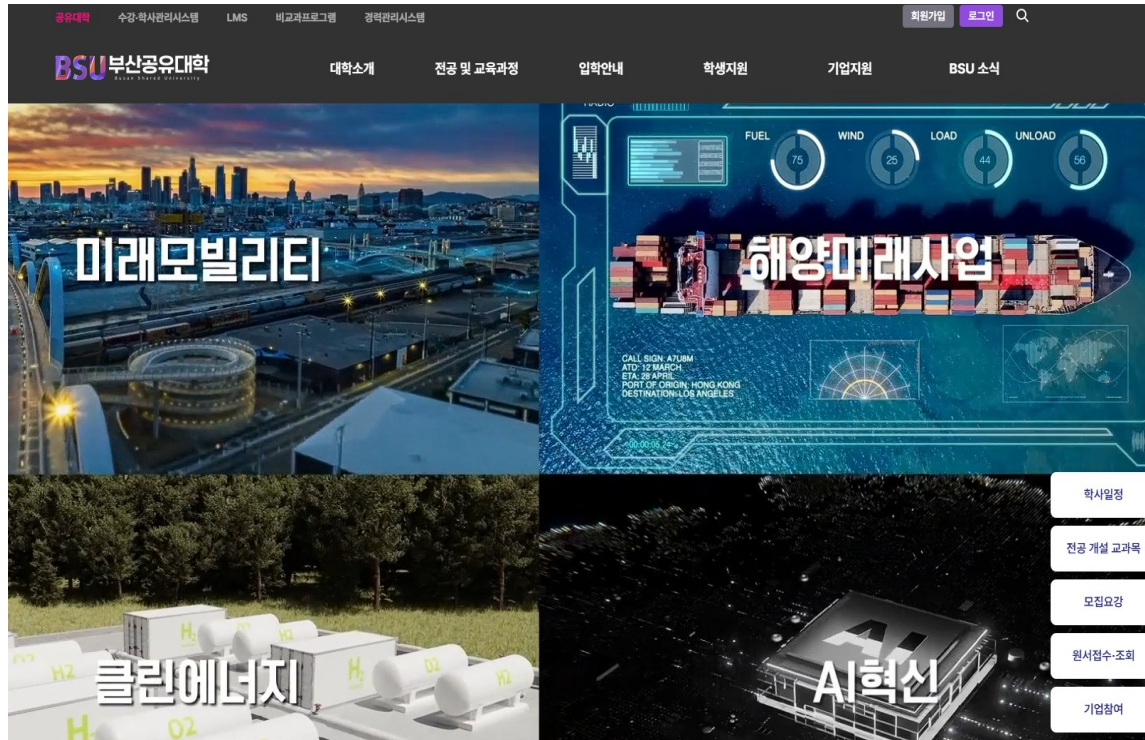


부산공유대학 교육과정 변경 및 융합전공 포기 신청 방법 안내

(학생매뉴얼)



1. 부산공유대학 홈페이지 및 수강·학사관리시스템 접속

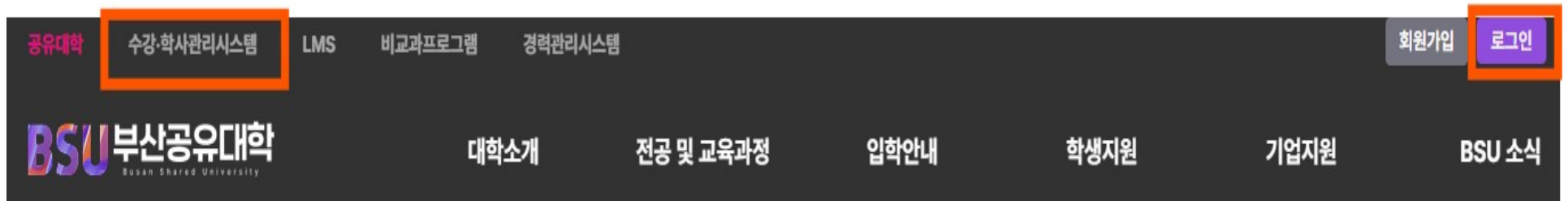


① 부산공유대학 홈페이지 접속 및 로그인

② 수강·학사관리시스템 접속

*홈페이지 주소: <https://www.bbts.ac.kr>

*홈페이지 QR:



2. 교육과정 변경 신청

부산공유대학
Busan Shared University

공동교육과정

FIND

MENU MY MENU H 공동교육과정 > 교육과정 변경신청

공동교육과정

- ≡ 수강신청
- ≡ 수강신청결과조회
- ≡ 융합전공 포기신청
- ≡ **교육과정 변경신청** ← ①
- ≡ 재학증명서출력
- ≡ 이수증출력

교육과정 변경신청

☐ 학생 기본 정보

학 번	성 명	소 속	융합전공
학 년	이수학기	연락처	E-mail
학적구분	재학	교육과정	마이크로디그리
			세부교육과정

☐ 교육과정변경 신청내역총 0건

순번	승인일자	학생신청일	교육과정 변경 전	교육과정 변경 후	세부교육과정 변경 전	세부교육과정 변경 후
조회된 결과가 없습니다.						

☐ 교육과정변경 신청 정보

교육과정 변경	<input type="text"/>	세부교육과정	<input type="text"/>
신청일자	<input type="text"/>		

② **신규** 삭제 저장

Q조회

①

②

① 교육과정 변경신청 클릭

② 신규 버튼 클릭

2. 교육과정 변경 신청

부산공유대학 Busan Shared University 공등교육과정

MENU MY MENU H 공등교육과정 > 교육과정 변경신청

공등교육과정

수강

- 수강신청
- 수강신청결과조회
- 융합전공 포기신청
- 교육과정 변경신청**
- 재학중명사출력
- 이수증출력

교육과정 변경신청

학생 기본 정보

학 번	성 명	소 속	융합전공
학 년	이수학기	연락처	E-mail
학적구분	재학	교육과정	마이크로디그리
			세부교육과정

교육과정변경 신청내역 총 1건

순번	승인일자	학생신청일	교육과정 변경 전	교육과정 변경 후	세부교육과정 변경 전	세부교육과정 변경 후
1		2024-11-20	마이크로디그리			- 선택 -

교육과정변경 신청 정보

교육과정 변경: [세부교육과정] (3)

신청일자: [부전공] [복수전공]

신규 삭제 저장 (4)

※ 교육과정 변경은 이수기간 내 2회에 한해 신청 가능합니다.

③ 변경 신청할 교육과정 선택

④ 저장

기존 신청했던 교육과정에서 변경을 희망하는 교육과정을 선택하고 저장을 클릭합니다.

아래 팝업 창에서 “예”를 클릭합니다.

물음

저장 하시겠습니까?

예 아니오

(마이크로디그리로 변경할 경우 세부교육과정도 필수로 선택해야 합니다.)

경고

마이크로디그리 또는 나노디그리로 변경할 경우 세부교육과정 필수사항 선택됩니다.

확인

2. 교육과정 변경 신청

MENU MY MENU H 공동교육과정 > 교육과정 변경신청

공동교육과정

- 수강
 - 수강신청
 - 수강신청결과조회
 - 융합전공 포기신청
 - 교육과정 변경신청**
 - 재학증명서출력
 - 이수증출력

교육과정 변경신청

학생 기본 정보

학 번	성 명	소 속	융합전공
학 년	이수학기	연락처	E-mail
학적구분	재학	교육과정	부전공
			세부교육과정

교육과정변경 신청내역 총 1건

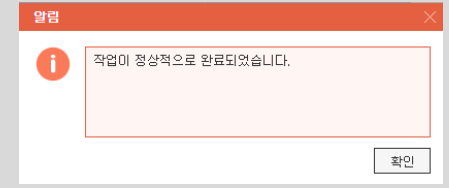
순번	승인일자	학생신청일	교육과정 변경 전	교육과정 변경 후	세부교육과정 변경 전	세부교육과정 변경 후
1		2024-11-20	부전공	복수전공		

교육과정변경 신청 정보

교육과정 변경	복수전공	세부교육과정	
신청일자	2024-11-20 수		

⑤ 신청 내용 확인

저장 클릭 시 아래 팝업 창이 뜨며 신청이 완료됩니다.



3. 융합전공 포기 신청

부산공유대학
Busan Shared University

공동교육과정

FIND

MENU MY MENU H 공동교육과정 > 융합전공 포기신청

융합전공 포기신청

학생 기본 정보

학 번	성 명	소 속	융합전공
학 년	이수학기	연락처	E-mail
학적구분	재학	교육과정	마이크로디그리 세부교육과정

융합전공 포기 신청내역 [총 0건]

순번	승인일자	학생신청일	포기사유
조회된 결과가 없습니다.			

융합전공 포기 신청 정보

포기사유	<input style="width: 80%;" type="text"/>
신청일자	<input style="width: 80%;" type="text"/>

① 융합전공 포기신청 클릭

② 신규 버튼 클릭

3. 융합전공 포기 신청

부산공유대학 Busan Shared University 공동교육과정

MENU MY MENU H 공동교육과정 > 통합전공 포기신청

공통교육과정

수강

- 수강신청
- 수강신청결과조회
- 융합전공 포기신청**
- 교육과정 변경신청
- 재학증명서출력
- 이수증출력

융합전공 포기신청

학생 기본 정보

학 번	성 명	소 속	융합전공
학 년	이수학기	연락처	E-mail
학적구분	재학	교육과정	마이크로디그리 세부교육과정

④ 신규 삭제 저장

융합전공 포기 신청내역 [총 1건]

순번	승인일자	학생신청일	포기사유
1		2024-11-27	

③ 융합전공 포기 신청 정보

포기사유	
신청일자	2024-11-27 수

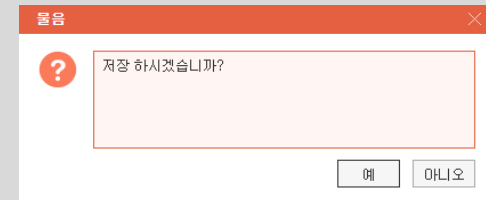
※ 포기사유는 필수 입력 항목입니다.

③ 포기사유 작성

융합전공을 포기하시는 사유를 구체적으로 작성 해주십시오.

④ 저장

아래 팝업 창에서 "예"를 클릭합니다.



3. 융합전공 포기 신청

부산공유대학 Busan Shared University

공동교육과정

MENU MY MENU H 공동교육과정 > 융합전공 포기신청

≡ 공동교육과정

≡ 수강
 ≡ 수강신청
 ≡ 수강신청결과조회
≡ 융합전공 포기신청
 ≡ 교육과정 변경신청
 ≡ 재학증명서출력
 ≡ 이수증출력

≡ 융합전공 포기신청

□ 학생 기본 정보

학 번	성 명	소 속	융합전공
학 년	이수학기	연락처	E-mail
학적구분	-	교육과정	세부교육과정

□ 융합전공 포기 신청내역 [총 1건]

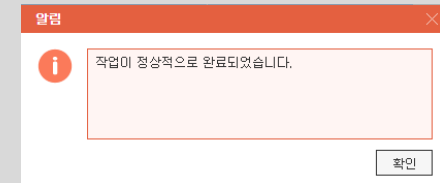
순번	승인일자	학생신청일	포기사유
1		2024-11-27	소속대학 재학기간 내 졸업학점 이수 총족이 어려움

□ 융합전공 포기 신청 정보

포기사유	소속대학 재학기간 내 졸업학점 이수 총족이 어려움
신청일자	2024-11-27 수

⑤ 신청 내용 확인

저장클릭시 융합전공 포기신청내역이 업로드되고 아래팝업창이 뜨며 신청이 완료됩니다.



※ 부산공유대학 승인 이후에는 신청 내역 변경 불가합니다.